

AURÉOLE

UN QUARTIER QUI RAYONNE!



Le quartier Auréole est un projet à taille humaine qui comportera 36 habitations réparties dans 12 triplex tout neufs.

C'est une vie de quartier enrichissante qui se profile dans un secteur paisible et à proximité des grands axes routiers (autoroute 10 et route 112).

GUILMAINDSIGN.COM
info@guilmaindesign.com

**GUIL
MAIN**
DESIGN

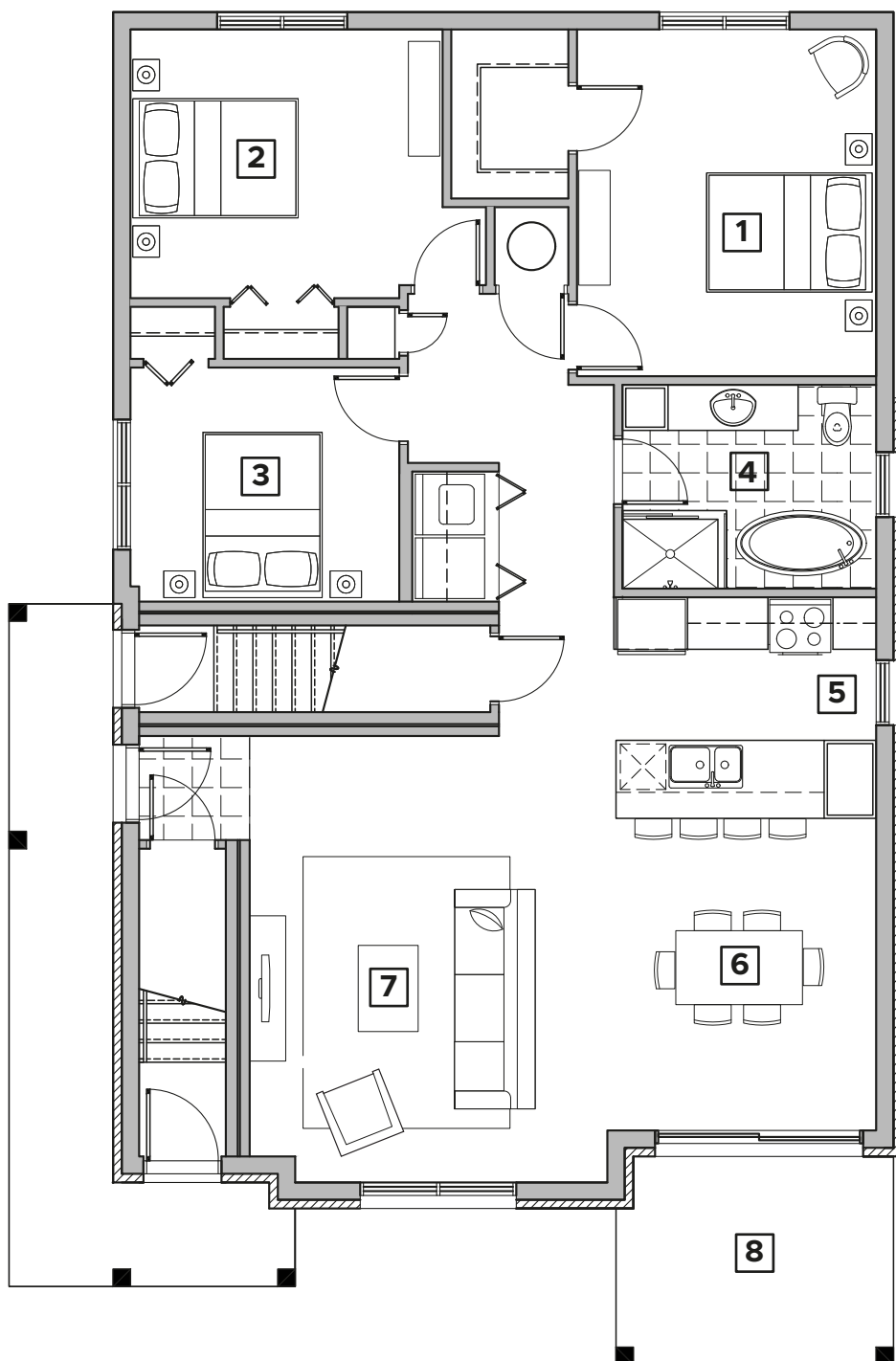
AURÉOLE

UN QUARTIER QUI RAYONNE!

NIVEAU TERRAIN

SUPERFICIE CONSTRuite (BRUTE)
1272 pi²

SUPERFICIE DU BALCON/TERRASSE
85 pi²



- 1** CHAMBRE #1
11'-6" x 13'-4"
- 2** CHAMBRE #2
12'-0" x 10'-4"
- 3** CHAMBRE #3
10'-4" x 9'-0"
- 4** SALLE DE BAIN
10'-0" x 8'-0"
- 5** CUISINE
10'-0" x 8'-6"
- 6** SALLE À MANGER
10'-4" x 12'-0"
- 7** SALON
13'-9" x 17'-2"
- 8** TERRASSE
10'-8" x 8'-0"

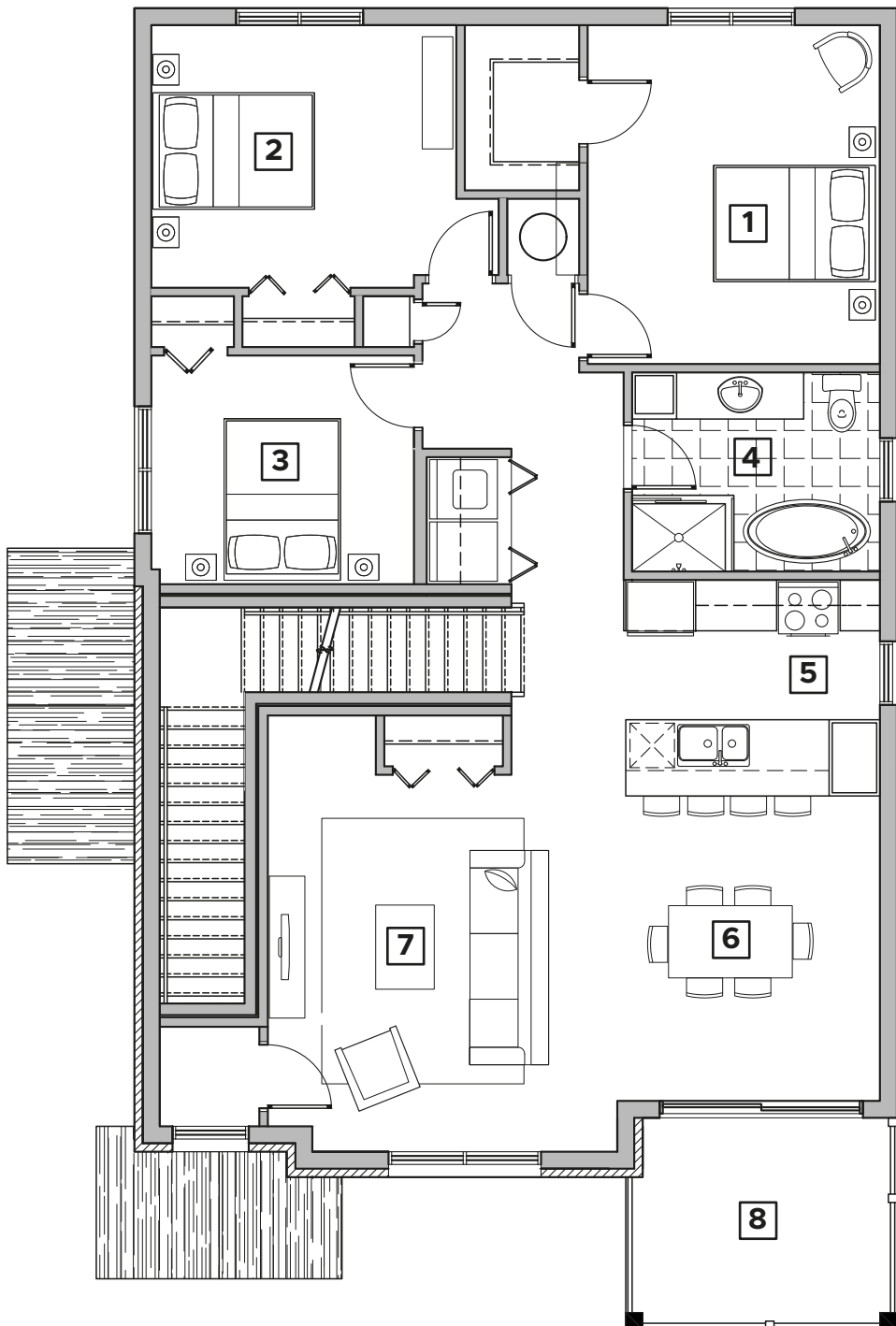
AURÉOLE

UN QUARTIER QUI RAYONNE!

1ER ÉTAGE

SUPERFICIE CONSTRUITE (BRUTE)
1294 pi²

SUPERFICIE DU BALCON/TERRASSE
85 pi²



- 1** CHAMBRE #1
11'-6" x 13'-4"
- 2** CHAMBRE #2
12'-0" x 10'-4"
- 3** CHAMBRE #3
10'-4" x 9'-0"
- 4** SALLE DE BAIN
10'-0" x 8'-0"
- 5** CUISINE
10'-0" x 8'-6"
- 6** SALLE À MANGER
10'-2" x 12'-0"
- 7** SALON
13'-9" x 14'-10"
- 8** BALCON
10'-8" x 8'-4"

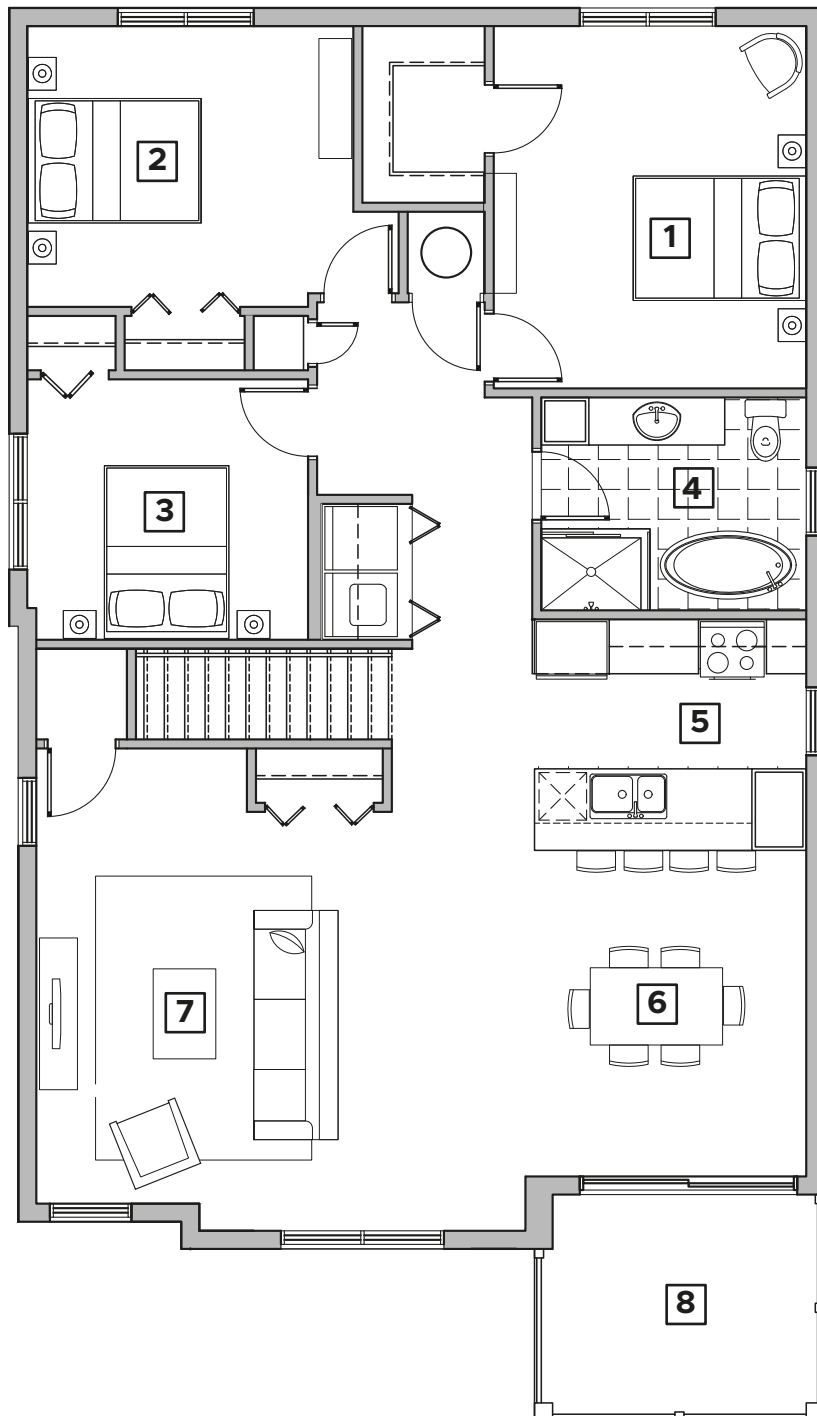
AURÉOLE

UN QUARTIER QUI RAYONNE!

2E ÉTAGE

SUPERFICIE CONSTRuite (BRUTE)
1341 pi²

SUPERFICIE DU BALCON/TERRASSE
85 pi²



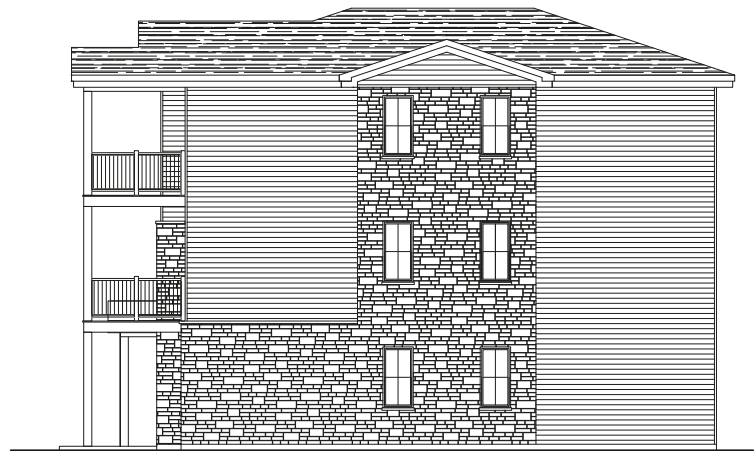
- 1** CHAMBRE #1
11'-6" x 13'-4"
- 2** CHAMBRE #2
12'-0" x 10'-4"
- 3** CHAMBRE #3
10'-4" x 9'-7"
- 4** SALLE DE BAIN
10'-0" x 8'-0"
- 5** CUISINE
10'-0" x 8'-6"
- 6** SALLE À MANGER
11'-4" x 12'-0"
- 7** SALON
17'-0" x 15'-5"
- 8** BALCON
10'-0" x 8'-4"

AURÉOLE

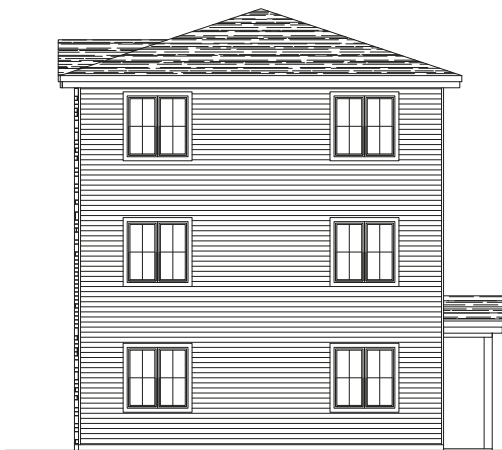
UN QUARTIER QUI RAYONNE!



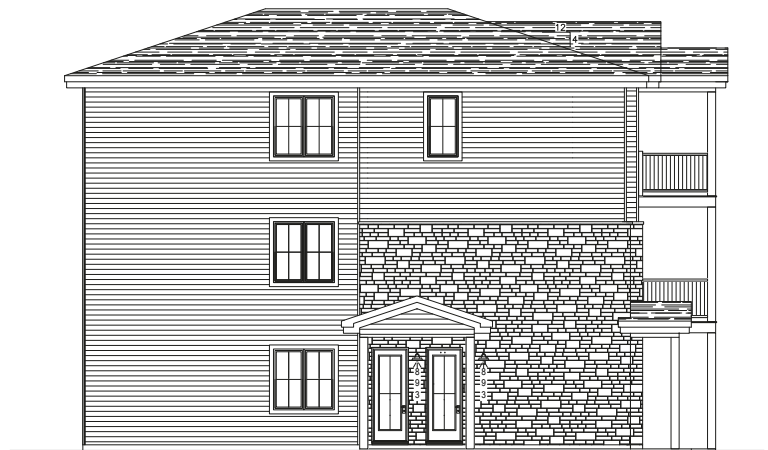
AVANT



CÔTÉ DROIT



ARRIÈRE



CÔTÉ GAUCHE