



**LE PROJET:**

4 UNITÉS DE CONSTRUCTION NEUVE  
DANS UN QUARTIER FAMILIAL ET PAISIBLE DE LA VILLE DE MCMASTERVILLE  
PRÈS DE LA GARE DE TRAIN ET DE TOUS LES SERVICES

LES UNITÉS DU BAS SONT DES MAISONS DE VILLE SUR 2 ÉTAGES ET POSSÈDENT CHACUN 4 CHAMBRES ET  
UN VASTE ESPACE DE VIE AU REZ-DE-CHAUSSÉ  
LES UNITÉS DU HAUT SONT DE GRANDS CONDOS 2 CHAMBRES + UN GRAND ESPACE À LA MEZZANINE

**GUIL  
MAIN  
DESIGN**



## 1ER NIVEAU

SUPERFICIE CONSTRUITE (BRUTE)

**1862 pi<sup>2</sup>**

SUPERFICIE DU BALCON/TERRASSE

**128 pi<sup>2</sup>**

- 1** CUISINE  
10'-0" x 14'-0"
- 2** SALLE À MANGER  
12'-9" x 14'-0"
- 3** SALON  
12'-11" x 16'-4"
- 4** SALLE D'EAU  
5'-0" x 6'-0"
- 5** SALLE DE LAVAGE  
5'-0" x 8'-0"
- 6** VESTIBULE ENTRÉE  
10'-0" x 8'-0"
- 7** GARDE MANGER  
10'-0" x 8'-0"
- 8** BALCON  
10'-8" x 8'-0"

### NOTES :

- LES DIMENSIONS ET SUPERFICIES SONT APPROXIMATIVES ET PEUVENT VARIER.
- L'AMÉNAGEMENT INTÉRIEUR DU LOGEMENT NE FIGURE QU'À TITRE D'EXEMPLE.
- DES CHANGEMENTS PEUVENT ÊTRE APPORTÉS POUR PERMETTRE LE PASSAGE DES CONDUITS DE MÉCANIQUE.
- LES HAUTEURS DE PLAFOND INDIQUÉES PEUVENT ÊTRE MODIFIÉES SANS PRÉAVIS.

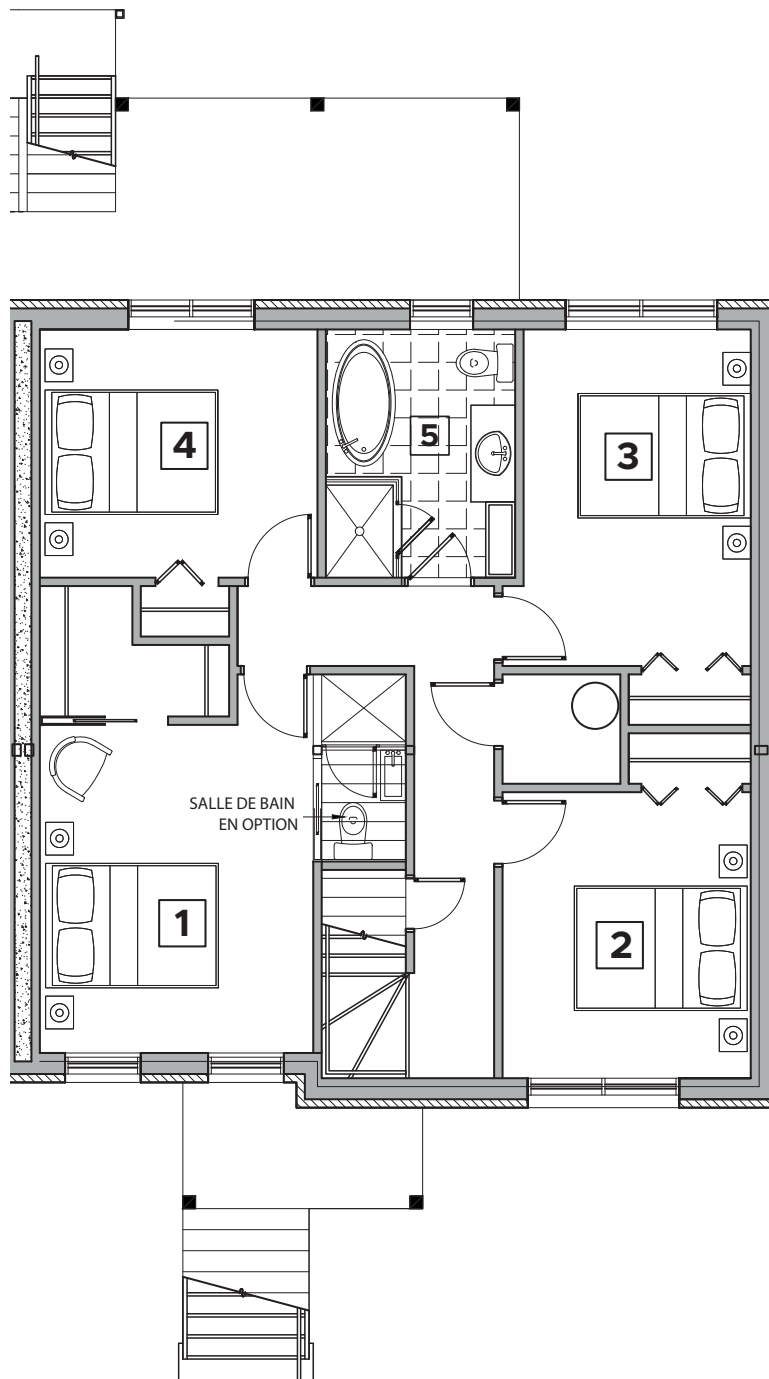
## 1ER NIVEAU

SUPERFICIE CONSTRuite (BRUTE)

**1862 pi<sup>2</sup>**

SUPERFICIE DU BALCON/TERRASSE

**128 pi<sup>2</sup>**



**1** CHAMBRE #1  
10'-10" x 13'-0"

**2** CHAMBRE #2  
9'-10" x 11'-4"

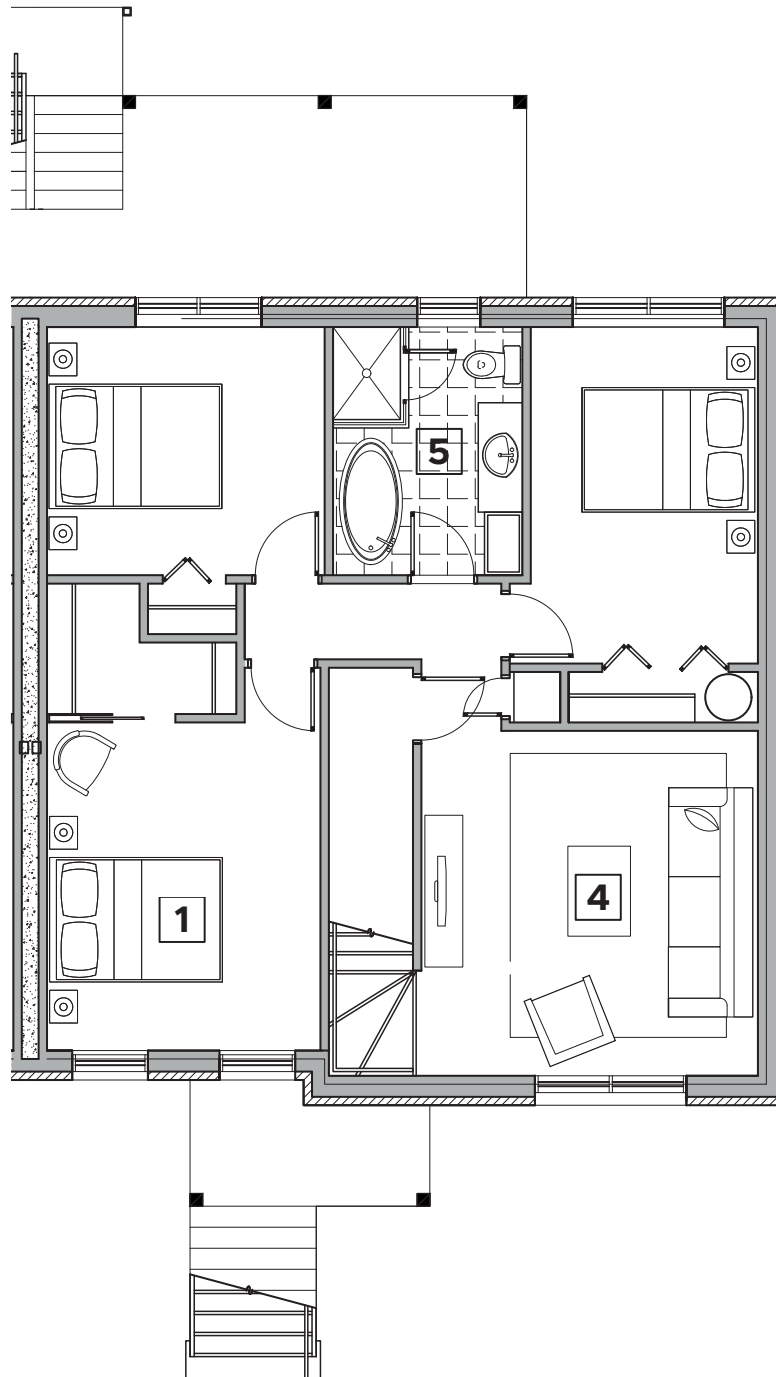
**3** CHAMBRE #3  
9'-0" x 13'-4"

**4** CHAMBRE #4  
11'-0" x 9'-10"

**5** SALLE DE BAIN  
7'-6" x 10'-0"

### NOTES :

- LES DIMENSIONS ET SUPERFICIES SONT APPROXIMATIVES ET PEUVENT VARIER.
- L'AMÉNAGEMENT INTÉRIEUR DU LOGEMENT NE FIGURE QU'À TITRE D'EXEMPLE.
- DES CHANGEMENTS PEUVENT ÊTRE APPORTÉS POUR PERMETTRE LE PASSAGE DES CONDUITS DE MÉCANIQUE.
- LES HAUTEURS DE PLAFOND INDICUÉES PEUVENT ÊTRE MODIFIÉES SANS PRÉAVIS.



## 1ER NIVEAU

SUPERFICIE CONSTRuite (BRUTE)

**1862 pi<sup>2</sup>**

SUPERFICIE DU BALCON/TERRASSE

**128 pi**

- 1** CHAMBRE #1  
10'-10" x 13'-0"
- 2** CHAMBRE #2  
11'-0" x 9'-10"
- 3** CHAMBRE #3  
9'-0" x 13'-4"
- 4** SÉJOUR  
13'-2" x 13'-8"
- 5** SALLE DE BAIN  
7'-6" x 10'-0"

**NOTES :**

- LES DIMENSIONS ET SUPERFICIES SONT APPROXIMATIVES ET PEUVENT VARIER.
- L'AMÉNAGEMENT INTÉRIEUR DU LOGEMENT NE FIGURE QU'À TITRE D'EXEMPLE.
- DES CHANGEMENTS PEUVENT ÊTRE APPORTÉS POUR PERMETTRE LE PASSAGE DES CONDUITS DE MÉCANIQUE.
- LES HAUTEURS DE PLAFOND INDIQUÉES PEUVENT ÊTRE MODIFIÉES SANS PRÉAVIS.