



DU VILLAGE, SUTTON





BÂTIMENT DE 6 UNITÉS

UNITÉS DU BAS:
4 X 4-1/2
2 CHAMBRES
SUR 2 ÉTAGES
1.5 SALLE DE BAIN
AIRE DE VIE OUVERTE
BALCON PRIVÉ

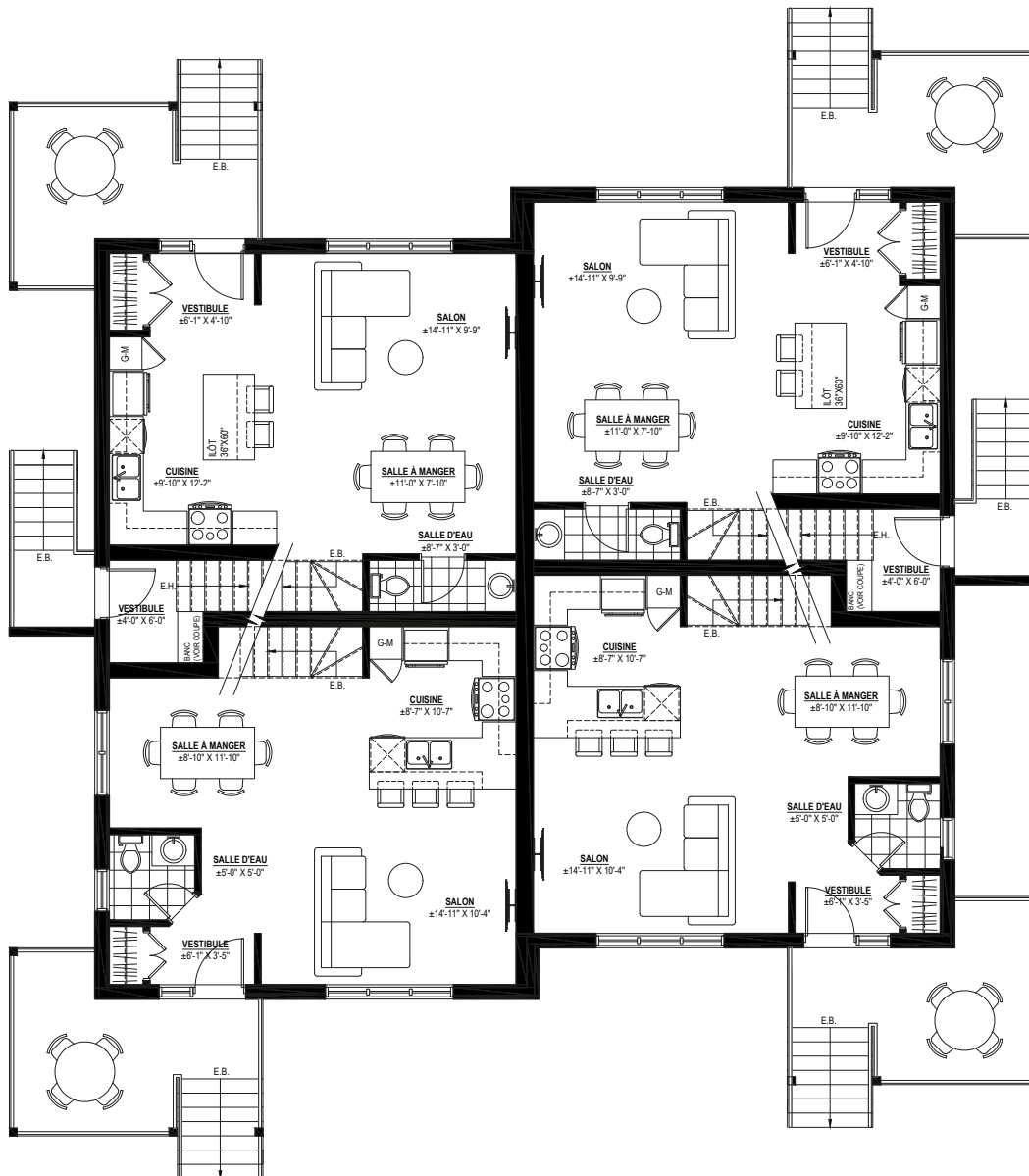
UNITÉS DU HAUT:
2 X 5-1/2
3 CHAMBRES
DE PLAIN PIED
1 SALLE DE BAIN
AIRE DE VIE OUVERTE
BALCON PRIVÉ

LOGEMENTS 4-1/2

GRANDES UNITÉS SUR 2 ÉTAGES

COMPTOIRS DE QUARTZ
CUISINE MODERNE
AIR CLIMATISÉ / THERMOPOMPE
ÉCLAIRAGE ENCASTRÉ
ROBINETTERIE HAUT DE GAMME
BALCON PRIVÉ
STATIONNEMENT DÉNEIGÉS
CABANON PRIVÉ

À PROXIMITÉ
DU VILLAGE,
DES PENTES DE SKI,
DES SENTIERS DE RANDO
DE L'ÉPICERIE,
DES ROUTE DE VÉLO,
VIGNOBLES,
MARCHÉ FERMIER

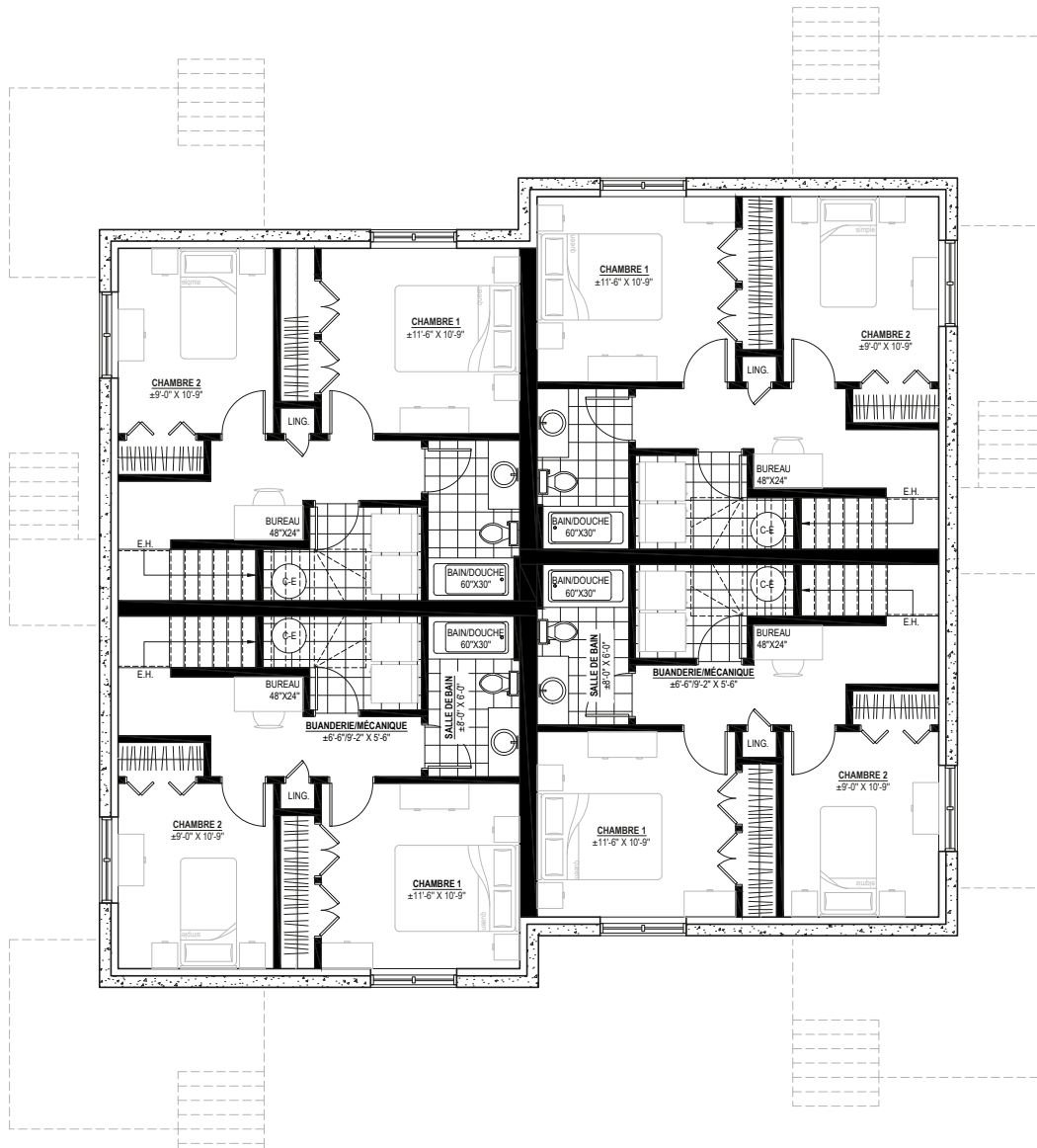


LOGEMENTS 4-1/2

GRANDES UNITÉS SUR 2 ÉTAGES

2 CHAMBRES
COIN BUREAU
SALLE DE LAVAGE
GRAND RANGEMENT

SÉPAREZ LES AIRES DE REPOS
ET LA VIE ACTIVE DU QUOTIDIEN
AVEC CES LOGEMENTS
SUR 2 NIVEAUX

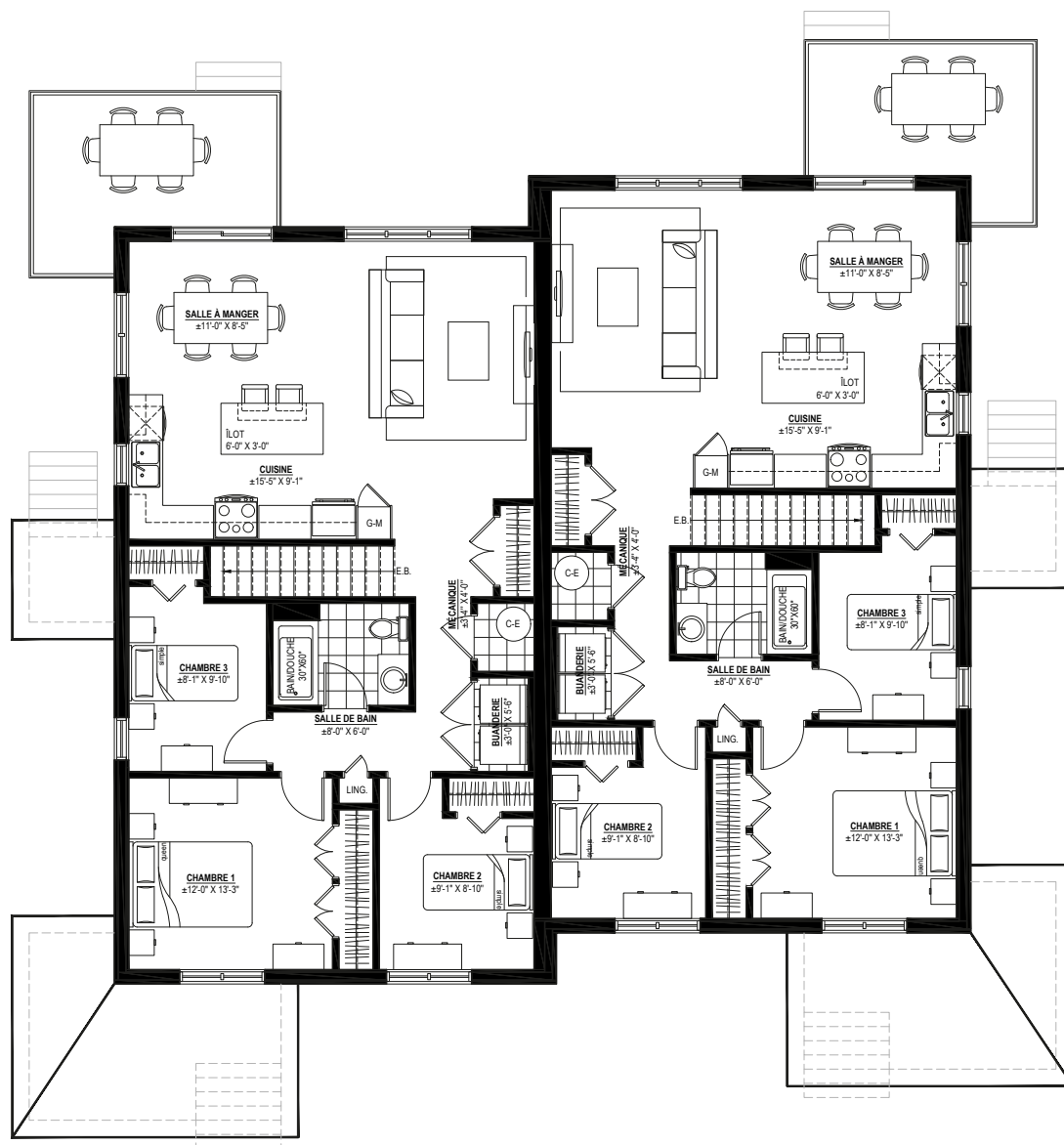


LOGEMENTS 5-1/2

PLAIN-PIED AU NIVEAU SUPÉRIEUR

COMPTOIRS DE QUARTZ
CUISINE MODERNE
AIR CLIMATISÉ / THERMOPOMPE
ÉCLAIRAGE ENCASTRÉ
ROBINETTERIE HAUT DE GAMME
BALCON PRIVÉ
STATIONNEMENT DÉNEIGÉS
CABANON PRIVÉ

À PROXIMITÉ
DU VILLAGE,
DES PENTES DE SKI,
DES SENTIERS DE RANDO
DE L'ÉPICERIE,
DES ROUTE DE VÉLO,
VIGNOBLES,
MARCHÉ FERMIER









PRÊT POUR UNE NOUVELLE AVENTURE?

**Vous méritez cette nouvelle liberté. Vous
méritez ce cadre de vie exceptionnel.
Vous méritez de vivre selon vos envies,
pas selon les contraintes.**

Le projet du Village vous attend.