



LE PROJET DE LA GARE:

**6 UNITÉS DE CONSTRUCTION NEUVE
PRÈS DE LA GARE DE TRAIN ET DE TOUS LES SERVICES**



**UNE CUISINE BIEN PENSÉE POUR
APPRÉCIER CHAQUE MOMENT DU
QUOTIDIEN**



**DES ESPACES DE VIE
TOUT NEUFS POUR
RESPIRER ET RELAXER**



PROJET INTIME À 6 UNITÉS

UNITÉS DU BAS:
4 X 4-1/2
2 CHAMBRES
1 SALLE DE BAIN
AIRE DE VIE OUVERT
GRAND BALCON PRIVÉ À
L'ARRIÈRE

UNITÉS DU HAUT:
2 X 5-1/2
2 CHAMBRES
+ PIÈCE MULTIFONCTION À
LA MEZZANINE
HAUT PLAFOND SALON
GRAND BALCON À L'ARRIÈRE

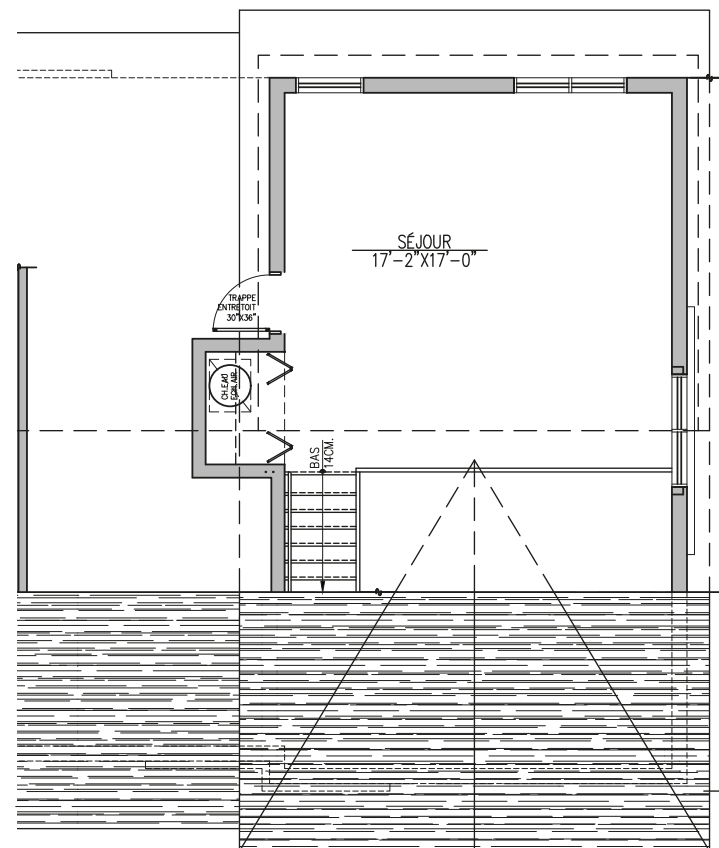
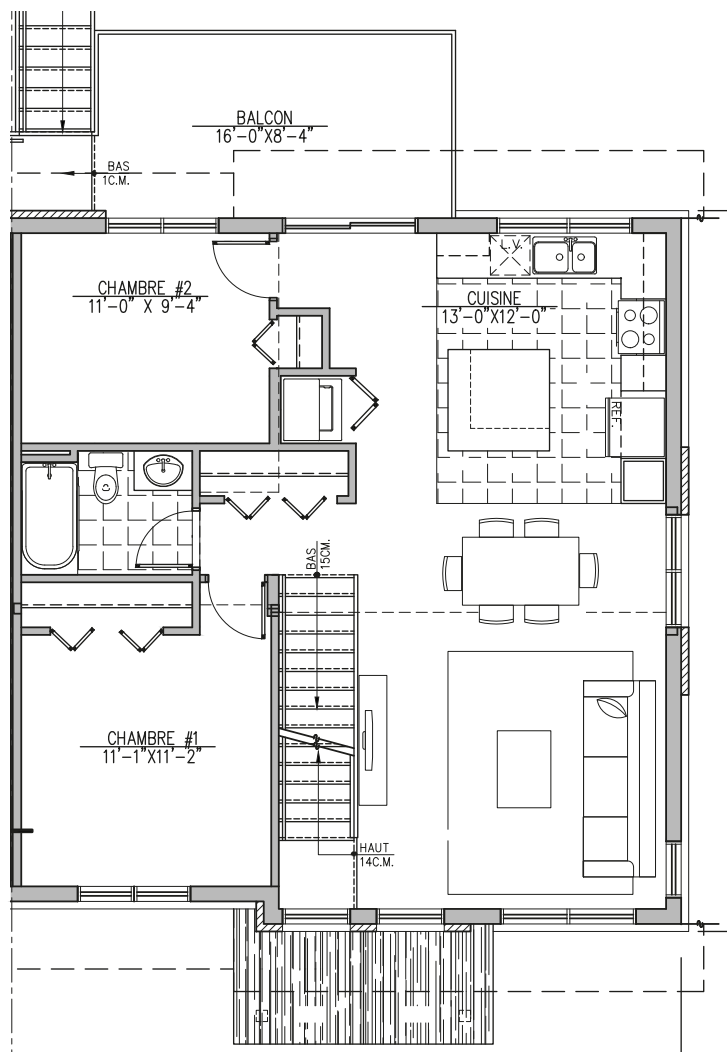


**CHAQUE LOGEMENT POSSÈDE UN GRAND BALCON PRIVÉ
AVEC UNE VUE SUR LA COUR VÉGÉTALISÉE**

2e AVENUE



RUE DE L'ÉCOLE



- | | | |
|---|--|-----------------------------------|
| 1 CUISINE
13'-0" x 12'-0" | 5 CHAMBRE #1
11'-1" x 11'-2" | 8 BALCON
16'-0" x 8'-4" |
| 2 SALLE DE BAIN
7'-9" x 5'-10" | 6 CHAMBRE #2
11'-0" x 9'-4" | |
| 3 SALON
SALLE À MANGER
13'-8" x 20'-4" | 7 MEZZANINE
17'-2" x 17'-0" | |

134 ET 136 LOGEMENTS 5-1/2

1300 p₂

SUPERFICIE DU BALCON/TERRASSE
128 p₂

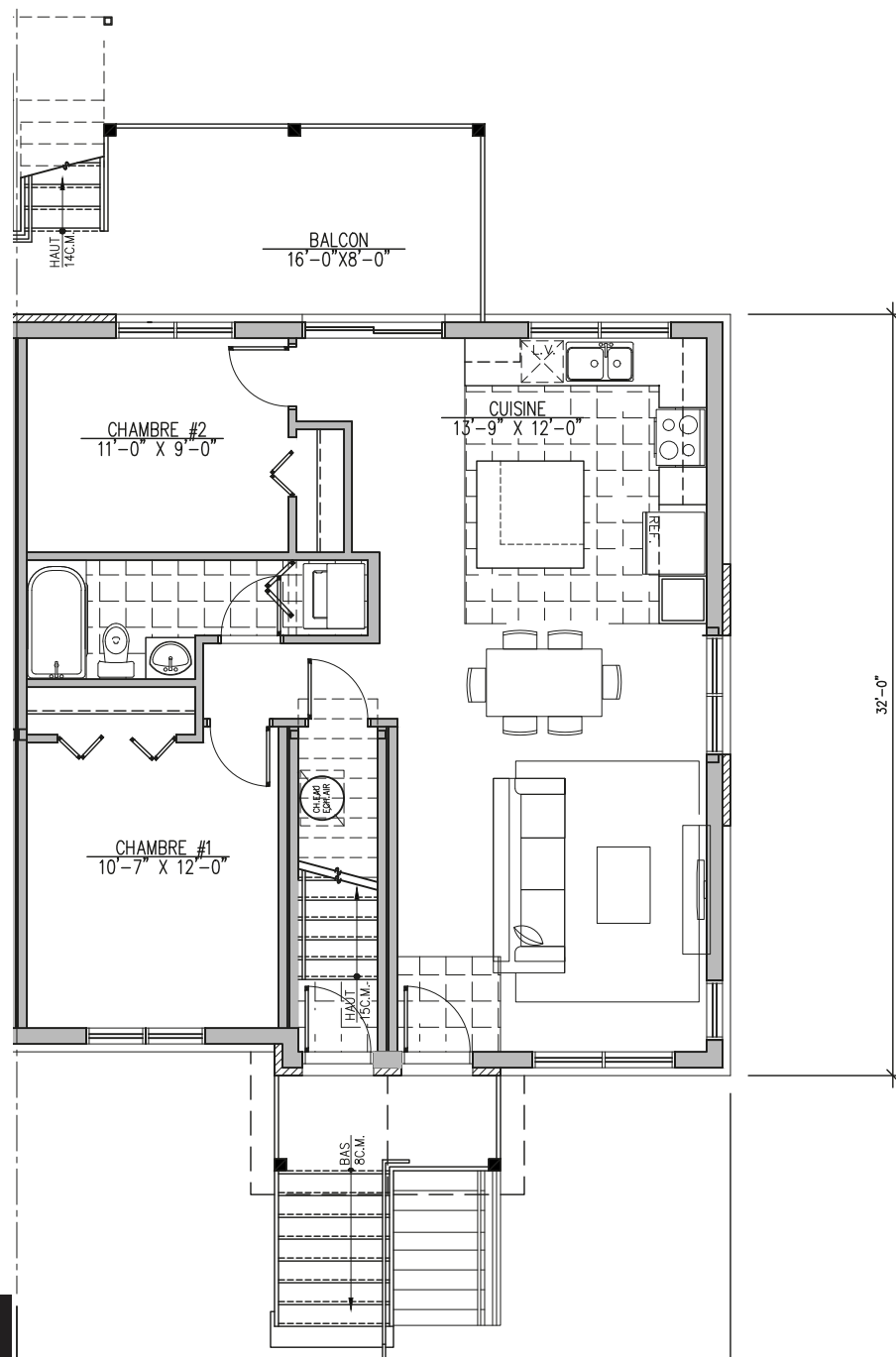
132 ET 138

LOGEMENTS 4-1/2

950 pi²

SUPERFICIE DU BALCON/TERRASSE

128 p²



- 1 CUISINE
13'-9" x 12'-0"
- 2 SALON / SAM
13'-8" x 20'-4"
- 3 SALLE DE BAIN
11'-0" x 5'-0"
- 4 CHAMBRE #1
10'-7" x 12'-0"
- 5 CHAMBRE #2
11'-0" x 9'-0"
- 6 BALCON
16'-0" x 8'-0"

NOTES:

les dimensions et superficies peuvent varier.
L'aménagement intérieur est à titre d'exemple.
Des changement peuvent survenir pour permettre le passage
de conduits mécaniques.

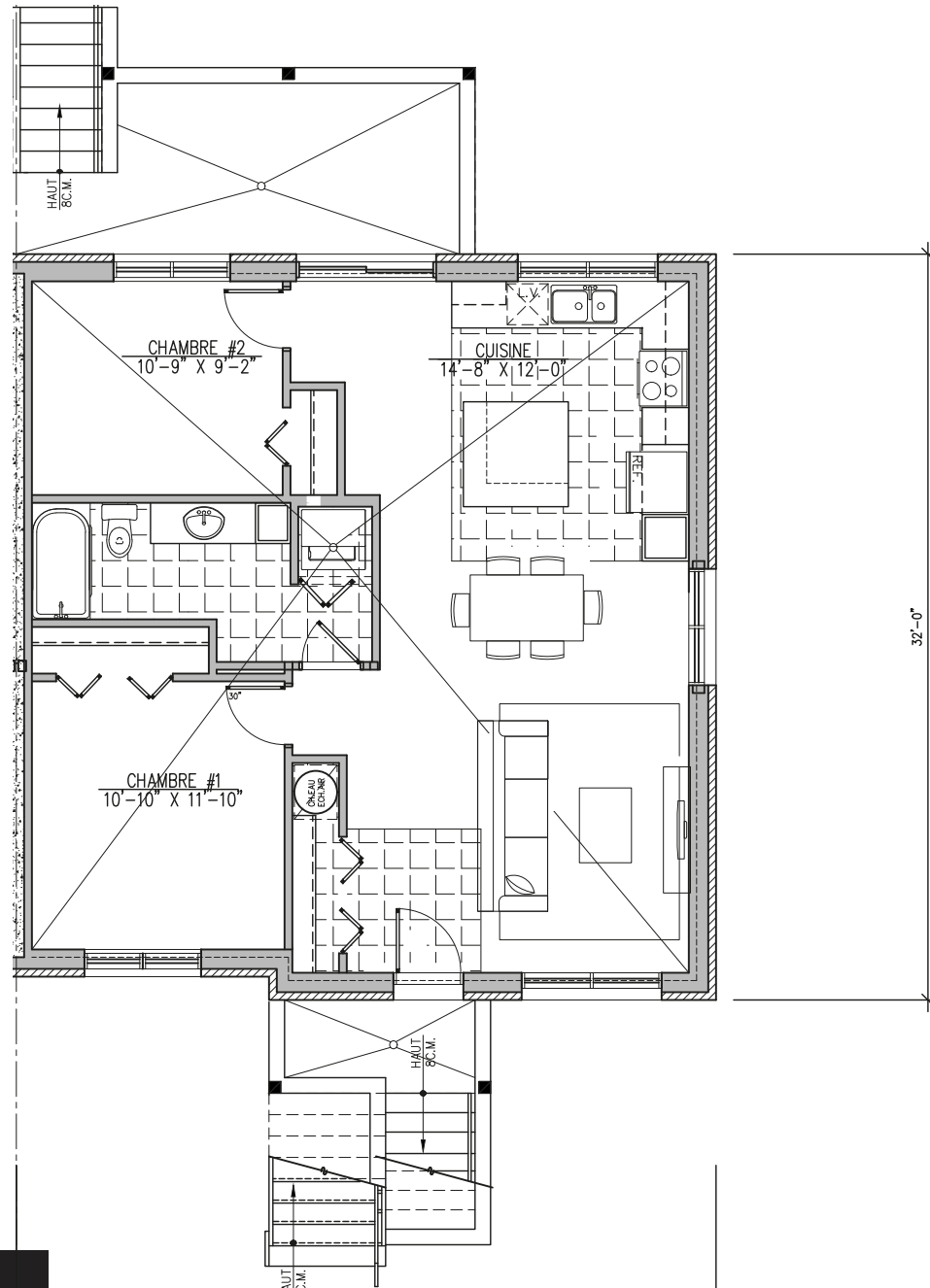
130 ET 140

LOGEMENTS 4-1/2

950 pi²

SUPERFICIE DU BALCON/TERRASSE

128 pi²



- 1** CUISINE
14'-8" x 12'-0"
- 2** SALON / SAM
14'-8" x 17'-8"
- 3** SALLE DE BAIN
15'-0" x 5'-0"
- 4** CHAMBRE #1
10'-10" x 11'-10"
- 5** CHAMBRE #2
10'-9" x 9'-2"
- 6** TERRASSE
16'-0" x 8'-0"