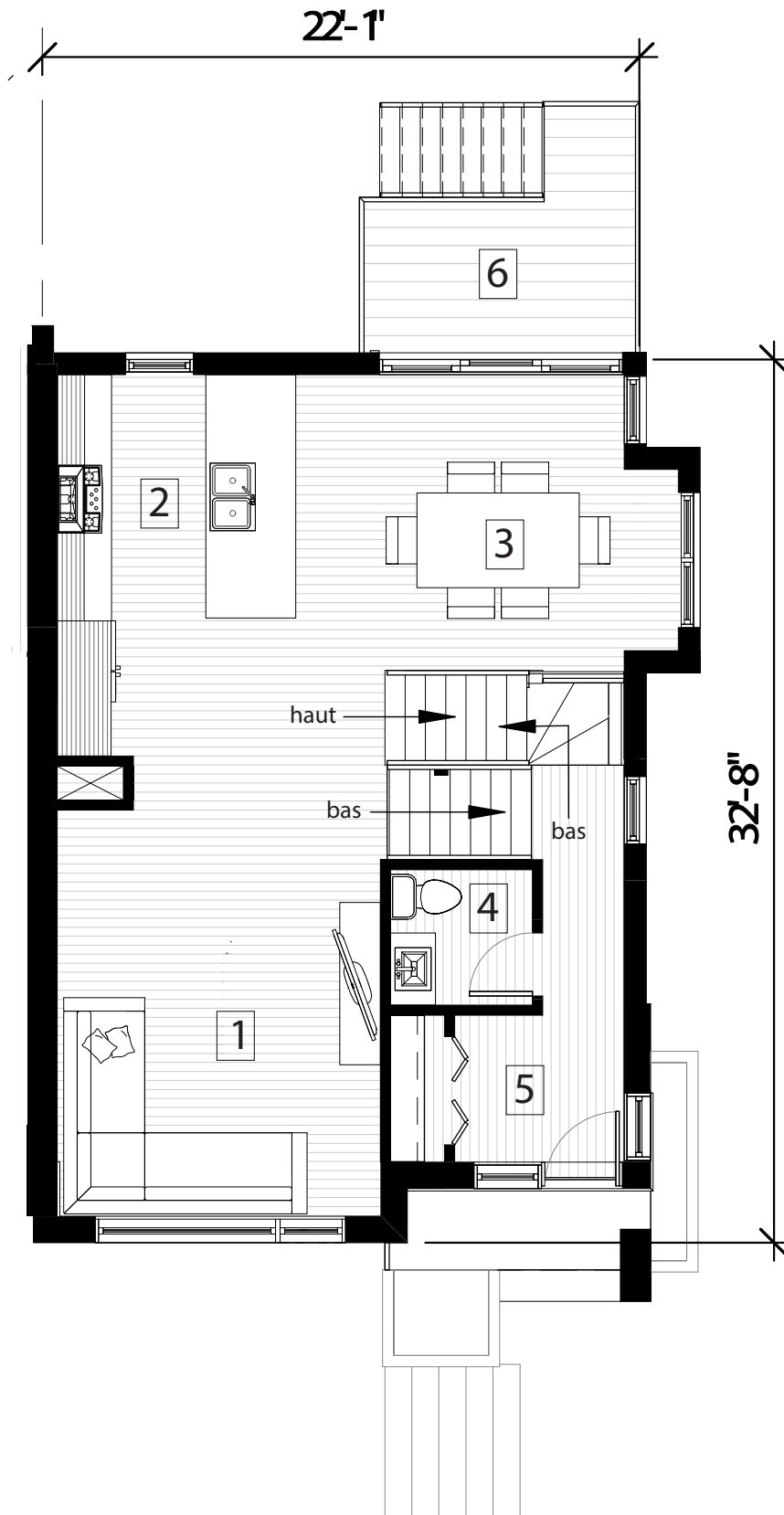


PLAN RDC unité coin 472

1392 pc habitable



- 1 Salon
12'-0" x 15'-0"
- 2 Cuisine
8'-10" x 14'-2"
- 3 Salle à manger
12'-2" x 11'-0"
- 4 Salle d'eau
5'-4" x 5'-0"
- 5 Entrée
6'-4" x 5'-6"
- 6 Balcon
10'-4" x 6'-0"

À noter:
Plafonds de 9' de hauteur
Porte patio de 9' de largeur
Fenêtre de la cuisine qui descend jusqu'au sol

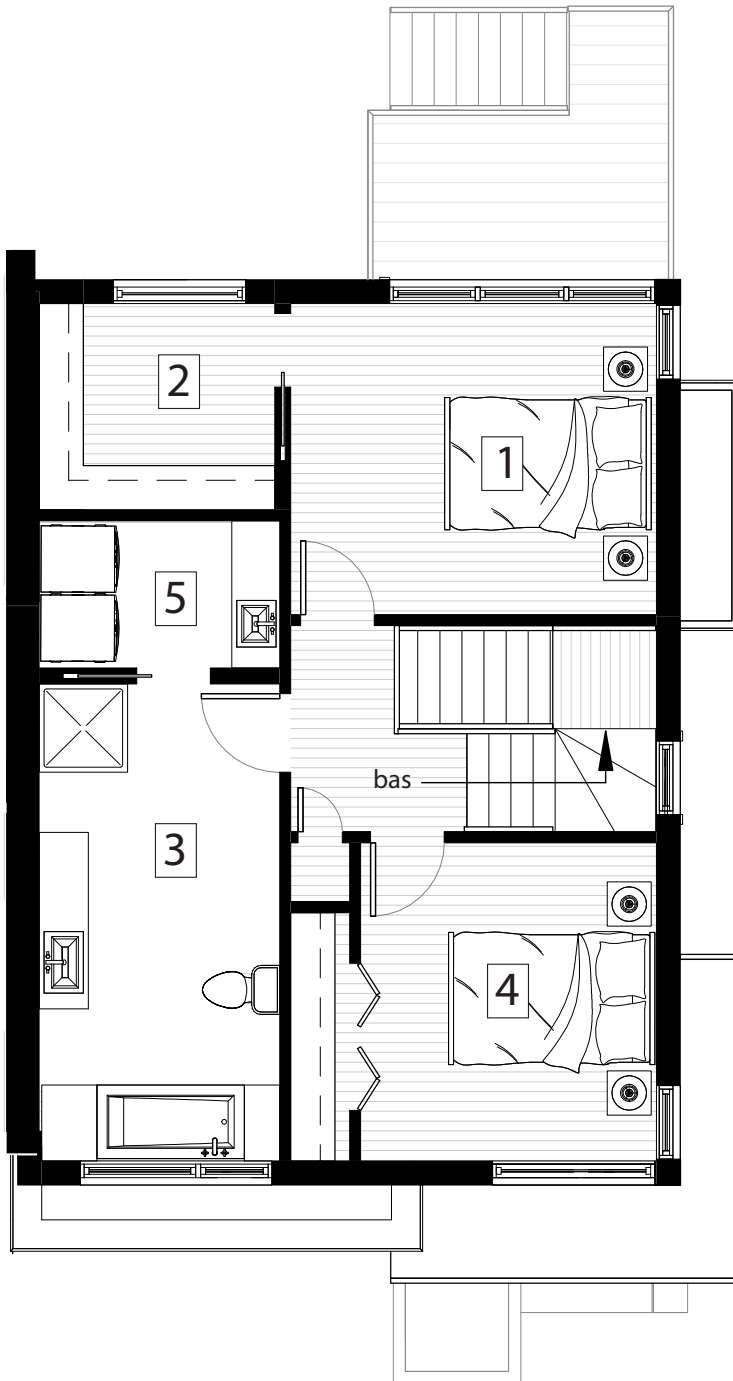
**GUIL
MAIN
DESIGN**

La superficie ainsi que les dimensions des pièces montrées sur ces illustrations sont approximatives et peuvent varier sur le plan de construction final. Les superficies sont brutes et n'incluent pas les balcons ni les terrasses. Certains items illustrés peuvent être disponibles en options, référez-vous au devis de construction.

PLAN ÉTAGE

unité coin 472

1392 pc habitable



- 1 Chambre
12'-6" x 10'-6"
- 2 Walk-in
8'-0" x 7'-0"
- 3 Salle de bain
8'-2" x 16'-2"
- 4 Chambre
10'-0" x 10'-10"
- 5 Salle de lavage
8'-2" x 5'-0"

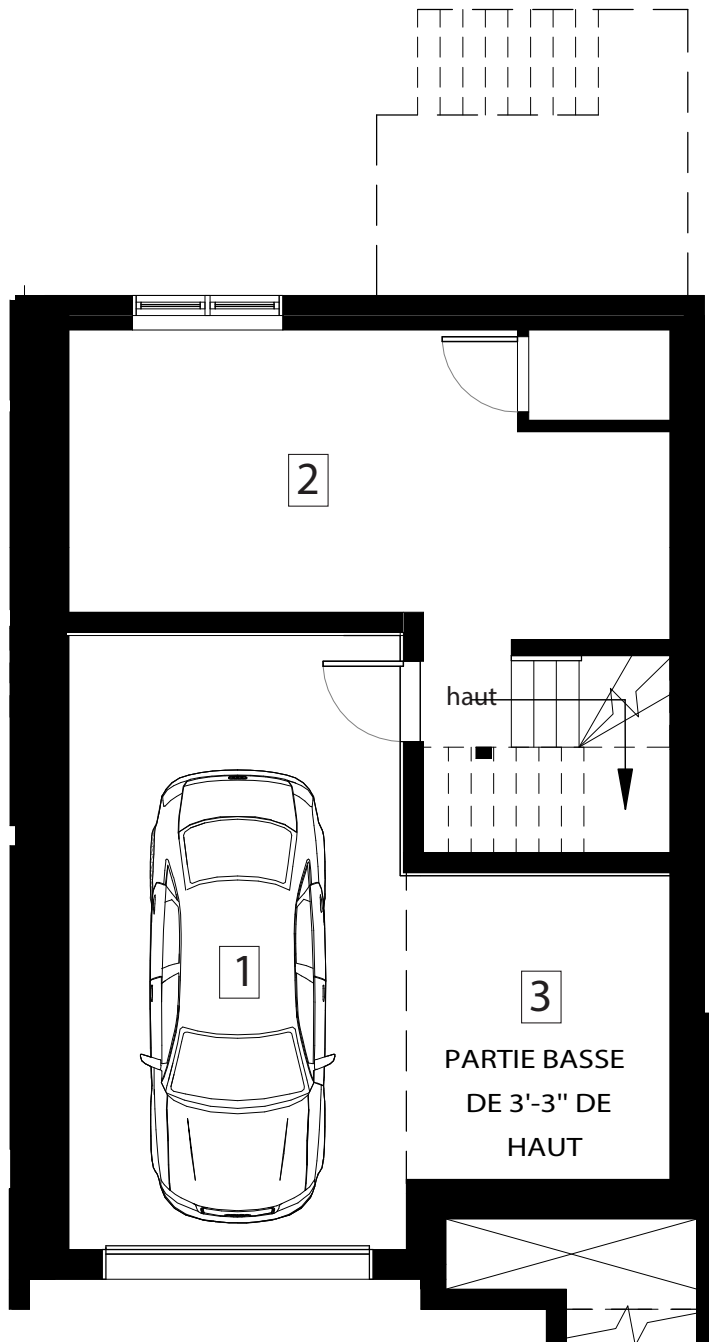
À noter:
Le comptoir avec lavabo dans la salle de lavage est disponible en option

**GUIL
MAIN**
DESIGN

La superficie ainsi que les dimensions des pièces montrées sur ces illustrations sont approximatives et peuvent varier sur le plan de construction final. Les superficies sont brutes et n'incluent pas les balcons ni les terrasses. Certains items illustrés peuvent être disponibles en options, référez-vous au devis de construction.

SOUS-SOL unité coin 472

1392 pc habitable



1 Garage
11'-2" x 20'-6"

2 Pièce non finie
20'-0" x 9'-4"

3 Salle de rangement
8'-10" x 10'-2"
partie basse de 3'-3"

**GUIL
MAIN**
DESIGN

La superficie ainsi que les dimensions des pièces montrées sur ces illustrations sont approximatives et peuvent varier sur le plan de construction final. Les superficies sont brutes et n'incluent pas les balcons ni les terrasses. Certains items illustrés peuvent être disponibles en options, référez-vous au devis de construction.